

NavLog !

Und was machen wir jetzt daraus?

Michael Wolf

Abt. 4 – Forsttechnik, Betriebswirtschaft und Holz, LWF

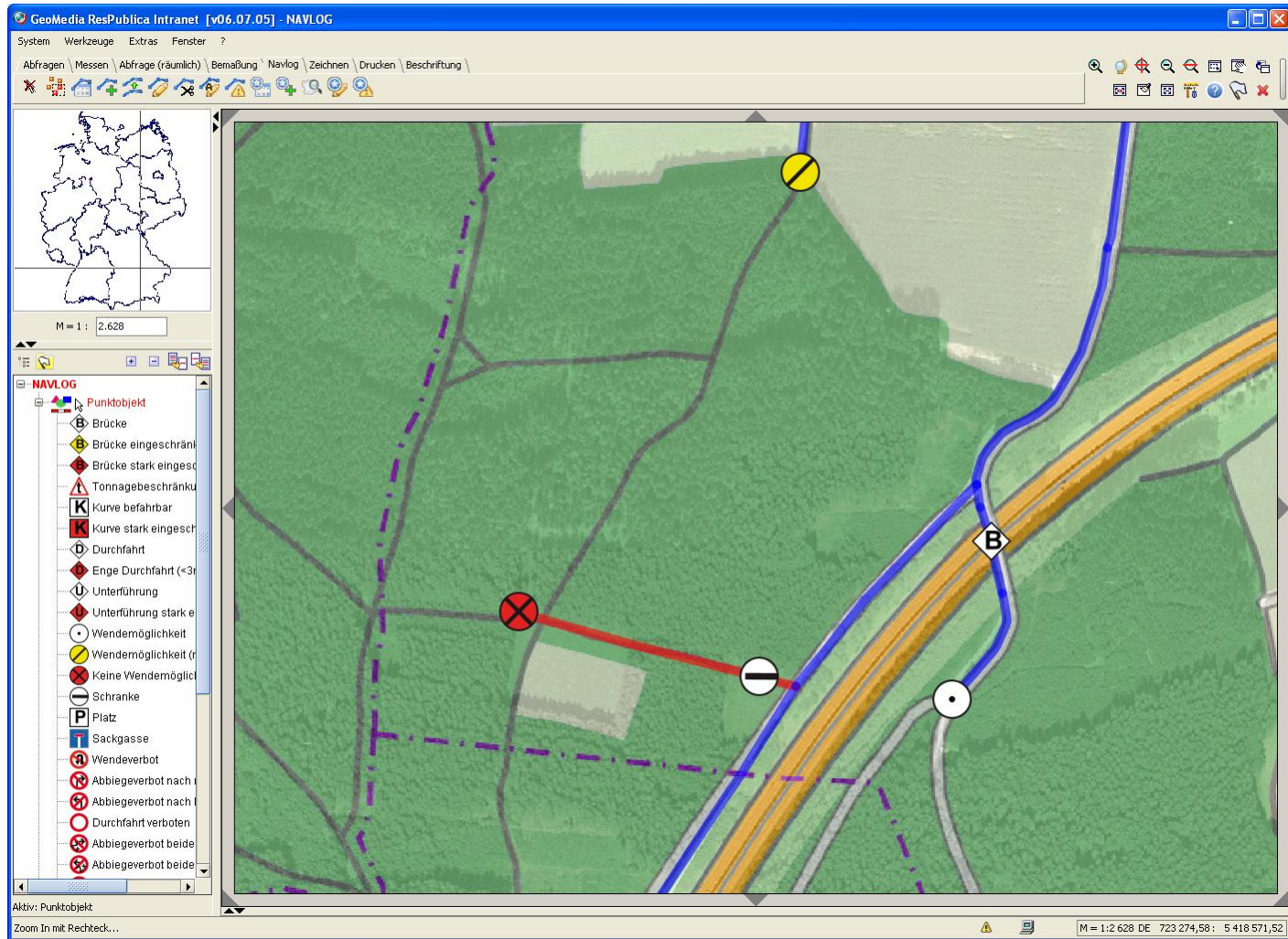
Das Projekt „NavLog“

- **Aufgabenstellung:**
 - detaillierte Beschreibung von Forststraßen (Brücken, enge Kurven, Wendeplätze)
 - bundesweit, nach einheitlichem Standard
 - digitale Aufbereitung und Bereitstellung für Akteure der Holzlogistik-Kette

- **Ziel:**

**Datenbereitstellung für eine
moderne und effiziente Holzlogistik**

Das Projekt „NavLog“



Logistik ist mehr als nur Transport:

Steuerung und Optimierung

- aller Arbeitsabläufe,
- des Informationsaustausches,
- des Personaleinsatzes,
- der Geldströme, usw.



arsdigital, fotolia

Waldbesitzer
(Forstbetriebe, FZus)



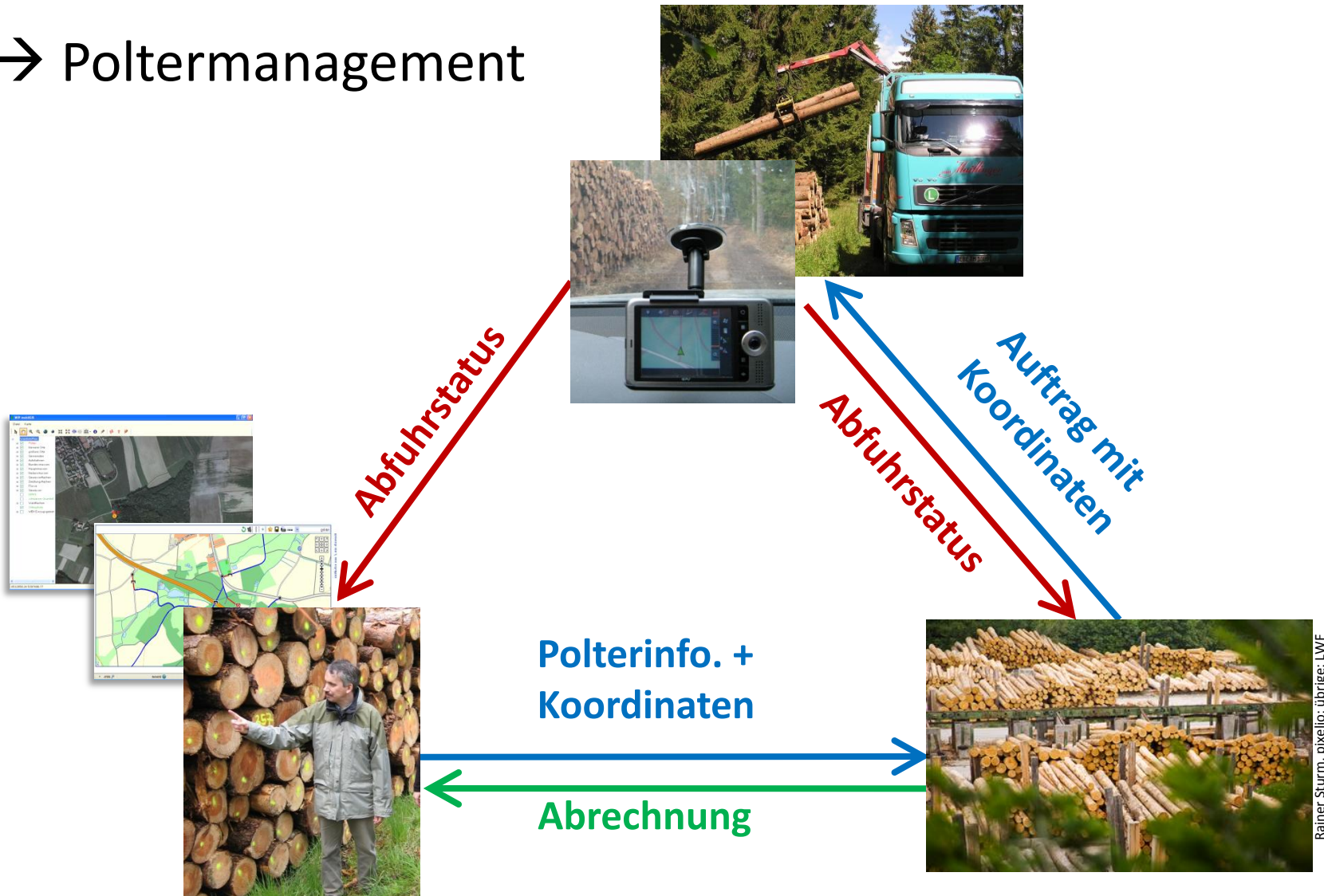
Transportunternehmer



Rainer Sturm, pixelio; übrige: LWF

Holzkäufer

→ Poltermanagement



Rainer Sturm, pixelio; übrige: LWF

Alles startklar!



Wolf, LWF

✓ **Wegeinformationen**

- allein in Bayern 78.000 km
- viele Detailinformationen

✓ **Navigationssoftware**

- 4 Anbieter
- verschiedene technische Lösungen

✓ **Logistik- und GIS-Software**

- viele Anbieter
- von einfach bis komplex

Geschäftsprozesse analysieren

Zum Beispiel:

- Weitergabe von Polterinformationen
- Abfuhrkontrolle
- Vertretungsregelung bei Krankheit
- Kontrollen und Analysemöglichkeiten

Geschäftsprozesse analysieren – und neu bestimmen!



Kokhanchikov, fotolia



Sperren Sie Ihre Ideen nicht weg!
Reden Sie mit Ihren Geschäftspartnern!

Ohne Ausprobieren gibt es keinen Fortschritt !



(gilt seit 100.000 v. Chr.)

Lucky Dragon, fotolia